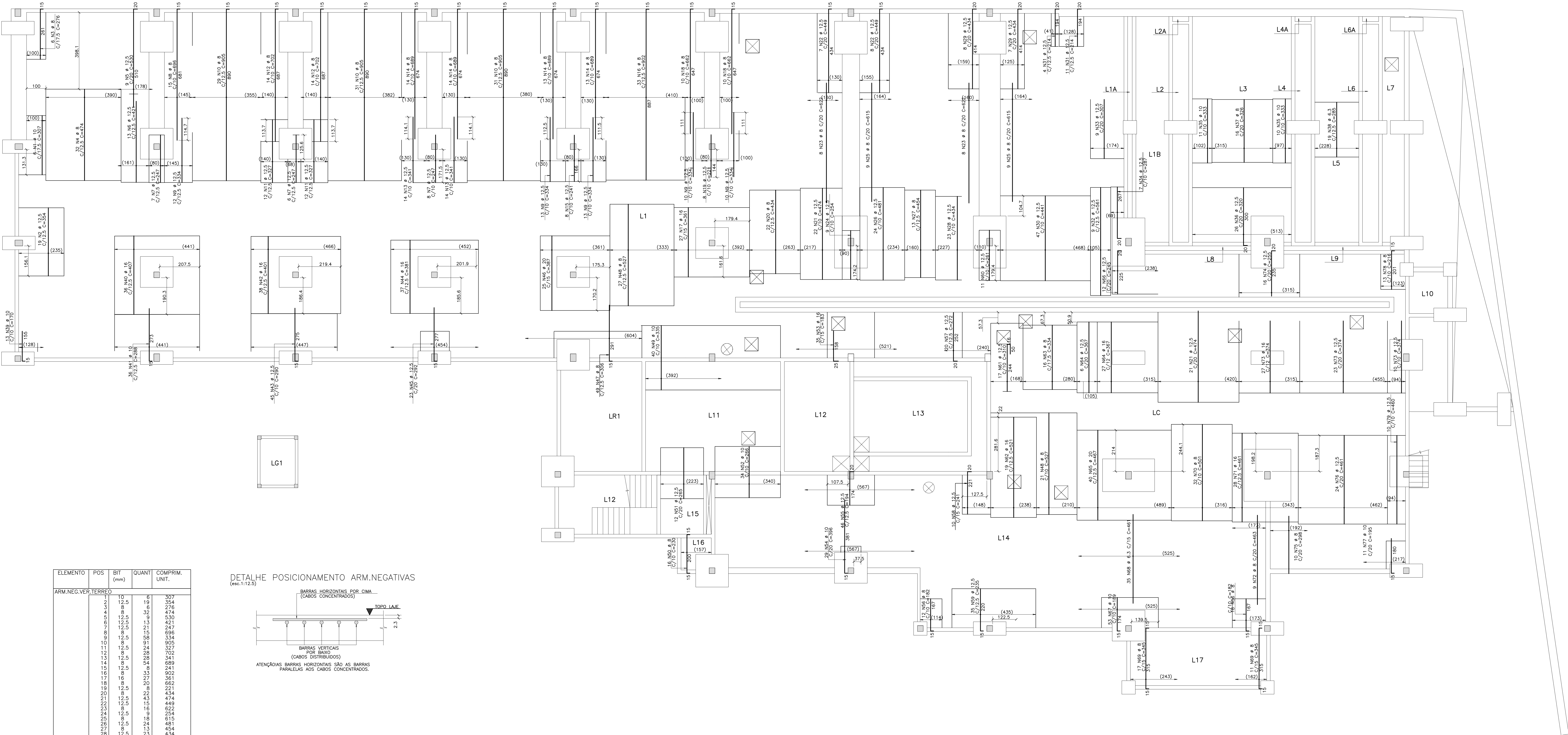
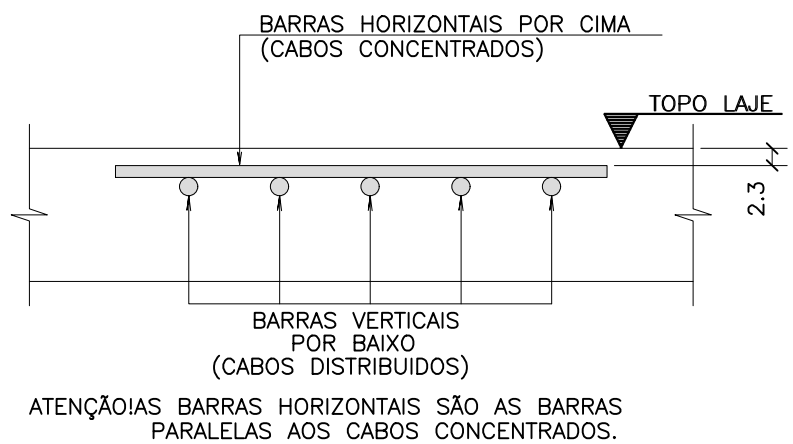


ARMADURA NEGATIVA VERTICAL DO PISO DO TÉRREO (esc.1:75)



DETALHE POSICIONAMENTO ARM.NEGATIVAS (esc.1:12.5)



| ELEMENTO | POS | BIT (mm) | QUANT | COMPRIM. UNIT. |
|---------------------|------|----------|-------|----------------|
| ARM.NEG.VERT.TÉRREO | | | | |
| 1 | 10 | 6 | 307 | |
| 2 | 12.5 | 19 | 354 | |
| 3 | 8 | 3 | 276 | |
| 4 | 12.5 | 3 | 174 | |
| 5 | 12.5 | 9 | 530 | |
| 6 | 12.5 | 15 | 421 | |
| 7 | 12.5 | 21 | 247 | |
| 8 | 12.5 | 15 | 696 | |
| 9 | 12.5 | 58 | 334 | |
| 10 | 12.5 | 24 | 327 | |
| 11 | 12.5 | 24 | 327 | |
| 12 | 12.5 | 24 | 327 | |
| 13 | 12.5 | 28 | 341 | |
| 14 | 12.5 | 9 | 689 | |
| 15 | 12.5 | 9 | 241 | |
| 16 | 12.5 | 33 | 502 | |
| 17 | 12.5 | 16 | 351 | |
| 18 | 12.5 | 20 | 662 | |
| 19 | 12.5 | 8 | 221 | |
| 20 | 12.5 | 22 | 434 | |
| 21 | 12.5 | 15 | 474 | |
| 22 | 12.5 | 15 | 449 | |
| 23 | 12.5 | 16 | 622 | |
| 24 | 12.5 | 9 | 254 | |
| 25 | 12.5 | 18 | 515 | |
| 26 | 12.5 | 24 | 481 | |
| 27 | 12.5 | 15 | 454 | |
| 28 | 12.5 | 23 | 434 | |
| 29 | 12.5 | 15 | 434 | |
| 30 | 12.5 | 47 | 441 | |
| 31 | 12.5 | 15 | 114 | |
| 32 | 12.5 | 15 | 581 | |
| 33 | 12.5 | 9 | 307 | |
| 34 | 12.5 | 9 | 287 | |
| 35 | 12.5 | 21 | 333 | |
| 36 | 12.5 | 19 | 320 | |
| 37 | 12.5 | 16 | 326 | |
| 38 | 12.5 | 19 | 385 | |
| 39 | 10 | 13 | 170 | |
| 40 | 16 | 36 | 407 | |
| 41 | 10 | 36 | 288 | |
| 42 | 16 | 38 | 401 | |
| 43 | 12.5 | 45 | 290 | |
| 44 | 12.5 | 17 | 381 | |
| 45 | 12.5 | 23 | 292 | |
| 46 | 20 | 25 | 487 | |
| 47 | 8 | 49 | 326 | |
| 48 | 10 | 48 | 527 | |
| 49 | 10 | 40 | 335 | |
| 50 | 12.5 | 15 | 230 | |
| 51 | 12.5 | 12 | 285 | |
| 52 | 16 | 34 | 286 | |
| 53 | 16 | 34 | 183 | |
| 54 | 10 | 29 | 396 | |
| 55 | 12.5 | 46 | 194 | |
| 56 | 8 | 30 | 182 | |
| 57 | 12.5 | 20 | 172 | |
| 58 | 12.5 | 10 | 241 | |
| 59 | 12.5 | 35 | 335 | |
| 60 | 12.5 | 11 | 281 | |
| 61 | 12.5 | 17 | 510 | |
| 62 | 16 | 19 | 521 | |
| 63 | 12.5 | 14 | 334 | |
| 64 | 12.5 | 38 | 387 | |
| 65 | 20 | 35 | 467 | |
| 66 | 12.5 | 12 | 245 | |
| 67 | 12.5 | 12 | 189 | |
| 68 | 6.3 | 35 | 481 | |
| 69 | 8 | 45 | 501 | |
| 70 | 16 | 28 | 481 | |
| 71 | 16 | 9 | 463 | |
| 72 | 12.5 | 65 | 374 | |
| 73 | 12.5 | 16 | 325 | |
| 74 | 12.5 | 16 | 461 | |
| 75 | 8 | 10 | 298 | |
| 76 | 8 | 11 | 195 | |
| 77 | 10 | 11 | 195 | |
| 78 | 8 | 11 | 195 | |
| 79 | 12.5 | 10 | 480 | |

| RESUMO ACO CA 50-60 | | | |
|---------------------|----------|-----------|-----------|
| ACO | BIT (mm) | COMPR (m) | PESO (kg) |
| S0A | 6.3 | 216 | 53 |
| S0A | 8 | 3416 | 1349 |
| S0A | 10 | 675 | 416 |
| S0A | 12.5 | 2792 | 1688 |
| S0A | 16 | 829 | 1309 |
| S0A | 20 | 284 | 697 |
| Peso Total | S0A | | 6515 kg |

- NORMAS RELACIONADAS
- NBR 6118/2014 - PROJETO DE ESTRUTURA EM CONCRETO - PROCEDIMENTO;
 - NBR 8681/2003 - AÇÕES E SEGURANÇA NAS ESTRUTURAS - PROCEDIMENTO;
 - NBR 6120/2019 - AÇÕES PARA CÁLCULO DE ESTRUTURAS E EDIFICAÇÕES;
 - NBR 6123/1988 - FORÇAS DEVIDAS AO VENTO EM EDIFICAÇÕES;
 - NBR 14432/2001 - EXIGÊNCIAS DE RESISTÊNCIA AO FOGO DE ELEMENTOS CONSTRUCTIVOS DE EDIFICAÇÕES;
 - NBR 14931 - EXECUÇÃO DE ESTRUTURAS DE CONCRETO - PROCEDIMENTO;
 - NBR 15200/2012 - PROJETO DE ESTRUTURAS DE CONCRETO EM SITUAÇÃO DE INCÊNDIO;
 - NBR 15421 - PROJETO DE ESTRUTURAS RESISTENTES A SISMOS - PROCEDIMENTO;
 - NBR 15575/2013 - DESEMPENHO DE EDIFICAÇÕES HABITACIONAIS;

| TABELA DE COBRIMENTOS (CONTROLE RIGOROSO) | | | | |
|---|-----------|---------|--------|--------|
| ELEMENTO | FUNDAÇÕES | PILARES | VIGAS | LAJES |
| COBRIMENTO | 4,0 cm | 2,5 cm | 2,5 cm | 2,0 cm |

A EMISSÃO INICIAL

HELDER

AMÉRICO

22/01/2025

EMBS

DESCRIÇÃO

REVISADO POR

RESP. TÉCNICO

DATA

ARCHITECTUS
Sua empresa aqui

Ministério do Estado
PROCURADOR
Procurador-Geral da República

Ministério do Estado
SEGETRANS - SEV. GERENC. TRANSPORTES / COGIC

OBJETIVO
CONSTRUÇÃO

CAMPO
TERRENO LEOPOLDO BULHÕES

SETOR
EDIFICAÇÃO

Nº PROJETO
584

Nº DA META
2021-026

DE I.D.S.
2025.01.13.03

Nº PRANCHA
CS54A12A

TÍTULO DO PROJETO / SUBTÍTULO DO PROJETO
ESTRUTURA / CONCRETO

FASE
PROJETO EXECUTIVO

TÍTULO DO PROJETO
ARMADURA NEGATIVA VERTICAL DO PISO DO TÉRREO

DATA
22/01/2025

COORDENADOR DA META
SILVIA ARAÚJO

RESPONSÁVEL TÉCNICO / CREA
Helder Martins
CREA/PAU 061170204-1

RESPONSÁVEL TÉCNICO / CREA
André Amorim Farias Lima
CREA/PAU 061170204-1

ART

EQUIPE
ARCHITECTUS

REVISÃO
1

DATA
22/01/2025

EST-012

USUÁRIO
ÚLTIMA ATUALIZAÇÃO: 21/02/2025 15:03

COMENTÁRIOS